



## VILLA LUNA - MAUZENS-ET- MIREMONT - LASCAUX-DORDOGNE, VALLÉE VÉZÈRE

### VILLA LUNA - MAUZENS-ET- MIREMONT - LASCAUX- DORDOGNE, VALLÉE VÉZÈRE

Location de vacances pour 14 personnes avec piscine,  
située dans un parc arboré clos (5000m<sup>2</sup>) à Mauzens-Et-  
Miremont, au cœur du Périgord Noir

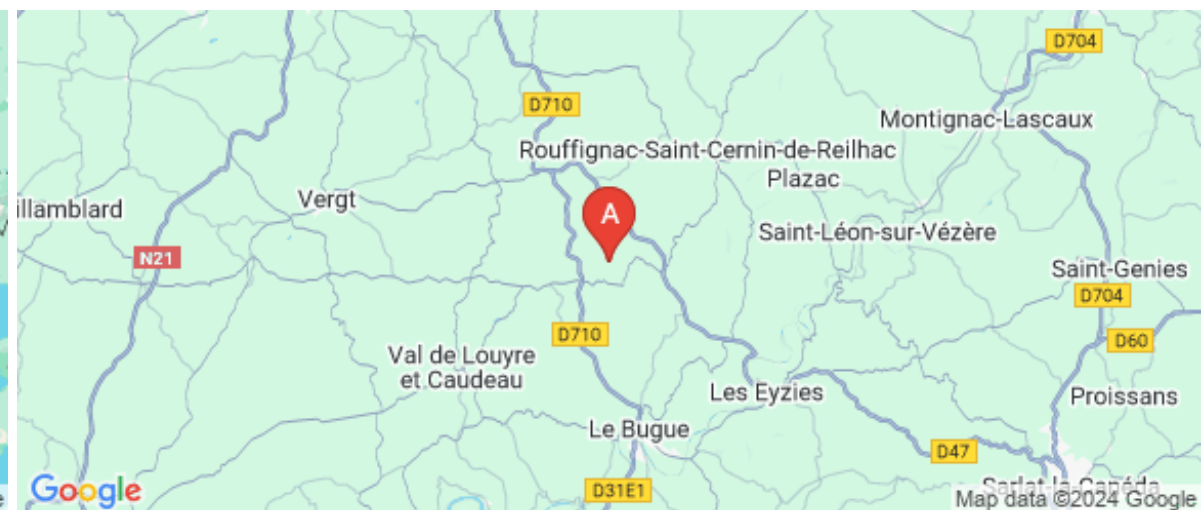
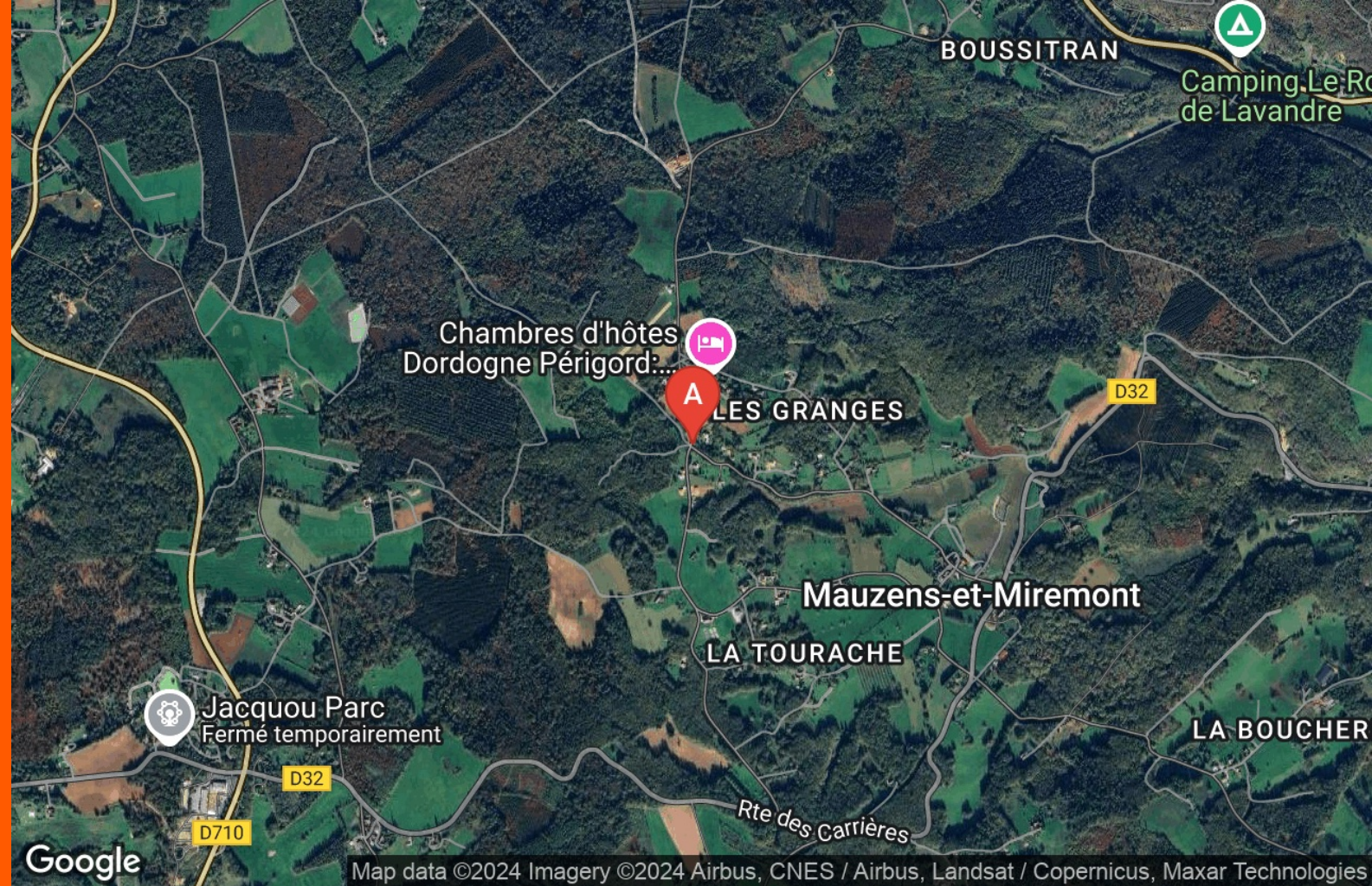
<https://villaluna-vezere.fr>



Eric SATGER

+33 6 42 99 10 74

**A** Villa Luna - Mauzens-Et-Miremont - Lascaux-  
Dordogne, Vallée Vézère : 1144 route du bourg  
24260 MAUZENS-ET-MIREMONT





## Villa Luna - Mauzens-Et-Miremont - Lascaux-Dordogne, Vallée Vézère



Maison



14

personnes



6

chambres



150

m<sup>2</sup>

Villa de 250m<sup>2</sup>, au calme, avec piscine, dans un parc arboré entièrement clos (5000m<sup>2</sup>). Avec son aire de jeux XXL, son terrain de pétanque et table de ping-pong, billard et baby-foot. Le jardin est le paradis des enfants et des grands.





## Pièces et équipements

<i>Chambres</i>	Chambre(s): 6 Lit(s): 10 dont lit(s) 1 pers.: 6 dont lit(s) 2 pers.: 4 La chambre Luna 4 (Dortoir) est configurée en 4 lits de 90cm (1 personne). Sur demande, on peut aussi faire la configuration: 1 grand lit double (180cm) et 2 lits simples (90cm)	
<i>Salle de bains / Salle d'eau</i>	Salle de bains avec douche Sèche serviettes	Sèche cheveux
<i>WC</i>	Salle(s) d'eau (avec douche): 3 WC: 2 WC indépendants	
<i>Cuisine</i>	Cuisine Plancha Combiné congélation Four à micro ondes Réfrigérateur	Cuisine américaine Appareil à raclette Four Lave vaisselle
<i>Autres pièces</i>	Salon Séjour	Cellier Terrasse
<i>Media</i>	Câble / satellite Chaîne Hifi Wifi	Canal + Télévision
<i>Autres équipements</i>	Lave linge privatif Matériel de repassage	Sèche linge privatif
<i>Chauffage / AC</i>	Chauffage Climatisation	Poêle à bois
<i>Exterieur</i>	Abri pour vélo ou VTT Cour Salon de jardin	Barbecue Jardin privé Terrain clos
<i>Divers</i>	Plancha à gaz sur la terrasse Terrain de pétanque / Terrain multisport (Volley / Badminton / Panneau de basket / Aire de jeux pour les petits / Ping-pong / Fléchettes)	

## Infos sur l'établissement



*Communs*

Habitation indépendante



*Activités*

Prêt de vélos



*Réseaux*

Accès Internet

5 places de parking / 1 borne de recharge électrique sur le domaine public à 300 mètres de la maison



*Stationnement*

Parking



*Services*

Nettoyage / ménage

Les draps et le linge de toilette sont fournis. Tout le ménage de la maison est inclus à l'exception du nettoyage de la vaisselle et de la plancha ainsi que l'évacuation des déchets.



*Extérieurs*

Terrain de pétanque

Piscine privative

Piscine enfants

Table de ping pong

Matériel de sport

Piscine chauffée

Piscine plein air

## A savoir : conditions de la location

*Arrivée* A partir de 16h00 - Contactez nous pour modifier l'horaire, nous ferons preuve de souplesse s'il n'y a pas de locataire qui vous précède.

*Départ* A 10h00 maximum. Contactez nous pour modifier l'horaire, nous ferons preuve de souplesse dans la mesure où la location suivante n'est pas impactée.

*Langue(s)  
parlée(s)*

*Annulation/  
Prépaiement/  
Dépot de  
garantie*

*Moyens de  
paiement* Espèces Virement bancaire

*Ménage*

*Draps et Linge  
de maison* Draps et/ou linge compris

*Enfants et lits  
d'appoints* Lit bébé

*Animaux  
domestiques* Les animaux ne sont pas admis.

## Tarifs (au 16/12/24)

Villa Luna - Mauzens-Et-Miremont - Lascaux-Dordogne, Vallée Vézère

2 nuits minimum

Tarifs en €:	Tarif 1 nuit en semaine (L, M, M, J, D)	Tarif 1 nuit en weekend (V ou S)	Tarif 2 nuits weekend (V+S)	Tarif 7 nuits semaine
du 29/03/2025 au 28/06/2025	500€	500€	1000€	2500€
du 12/07/2025 au 26/07/2025				4000€
du 26/07/2025 au 23/08/2025				5000€
du 23/08/2025 au 30/08/2025				4000€
du 30/08/2025 au 01/11/2025	500€	500€	1000€	2500€

# Mes recommandations

Tous les loisirs

Guide Touristique



OFFICE DE TOURISME LASCAUX-DORDOGNE, VALLÉE VÉZÈRE

[WWW.LASCAUX-DORDOGNE.COM](http://WWW.LASCAUX-DORDOGNE.COM)



## Maison Villatte Plassard Pompougnac

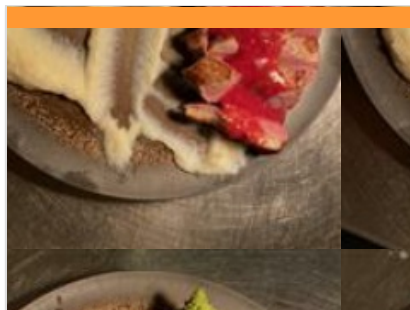
+33 5 53 05 98 81

<https://www.foiegras-plassard-pompougnac.com>

7.8 km

📍 ROUFFIGNAC-SAINT-CERNIN-DE-REILHAC 🍴 1

A 800 m de la grotte de route de Rouffignac, nous vous accueillons sur notre domaine dans une ambiance chaleureuse et familiale. Vous découvrirez nos spécialités périgourdines autour de l'oie et du canard sur des formules élaborées à partir de notre large gamme de conserves artisanales. Nous sommes conserveurs depuis 4 générations et la restauration nous permet de mettre en avant nos produits et de vous offrir un moment convivial et authentique. Dans notre boutique, face à notre conserverie, vous pourrez profiter de notre salle intérieure, de la terrasse ombragée ou d'une aire de pique-nique en pleine nature. Restauration sur place ou à emporter, le midi uniquement. Groupe sur réservation. Ouvert tous les jours en période estivale. Hors période nous contacter.



## Restaurant Les Plaisirs Gourmands

+33 5 53 06 01 16

2 rue du cingle

<https://www.lecygne-perigord.com>

8.8 km

📍 LE BUGUE 🍴 2

Notre restaurant "Les Plaisirs Gourmands" est un lieu qui respire la convivialité, la bonne cuisine. Savourez nos plats bistro-nomiques où la tradition rencontre l'originalité et où chaque ingrédient est choisi avec soin pour sa fraîcheur et sa qualité. Profitez d'un repas auprès de notre cheminée, dans notre véranda ou, bien sûr, sur notre magnifique terrasse arborée, dès les beaux jours.



## Jacquou Parc

+33 5 53 54 15 57 +33 6 70 02 67 19

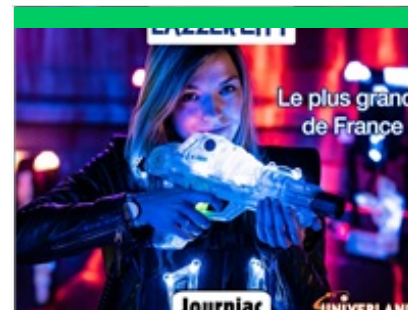
RD 710

<https://jacquouparc.fr>

1.8 km

📍 SAINT-FELIX-DE-REILLAC-ET-MORTEMART 🌿 1

Situé à Mortemart en Dordogne, tout proche sur l'axe du Bugue en direction de Périgueux, Jacquou Parc est le parc pour la famille ! Venez passer une journée divertissante dans ce parc d'attractions aux multiples facettes. Tout le monde y trouve son compte : 22 manèges pour tous les âges et un espace Aqualud avec toboggans aquatiques, bassins de baignade et pataugeoire pour se rafraîchir l'été. Espace restauration : La Table de Jacquou (self-service). Espace détente et pique-nique est aussi à disposition de ceux qui ont prévu le casse-croûte. Le parking privé est gratuit, vos enfants ont donc tout le temps pour profiter des installations !



## Lazzer City - Univerland Journiac

+33 5 53 07 10 74

<https://www.facebook.com/univerlandex>

1.9 km

📍 JOURNIAC 🌿 2

Découvrez Lazzer City, le plus grand labyrinthe laser de France sur 1600 m², avec des décors à l'échelle 1, incluant voitures, camions et avion. Plongez dans une expérience palpitante grâce à la dernière technologie et créez des souvenirs inoubliables en famille ou entre amis lors de cette aventure. Venez vivre des moments inoubliables à Lazzer City !



## Karting City

+33 5 53 07 10 74

<https://kartingcityperigord.fr>

1.9 km

📍 JOURNIAC 🌿 3

1er Karting électrique outdoor de France ! Sur une piste atypique, venez tester les accélérations fulgurantes du kart électrique. Obligatoirement équipé d'une cagoule et d'un casque que nous vous fournissons, venez vous familiariser avec la souplesse de cette conduite écologique, sans bruit et sans aucune salissure. Nos karts sont de nouvelle génération avec ceinture de sécurité 3 points.





## Jungle Golf - Univerland Le Bugue

+33 5 53 07 10 74

<http://www.junglegolfperigordnoir.com/>

9.3 km

LE BUGUE



4

Le Jungle Golf est un golf miniature de 18 trous destiné à toute la famille. Au milieu d'une végétation luxuriante, cet espace de plus de 2000m<sup>2</sup> vous fera découvrir le golf miniature comme vous ne l'avez jamais vu ou fait. Chaque green a été réalisé de manière amusante afin de vous étonner et de vous initier à ce sport loisir peu connu. Vous vous surprendrez à jouer et aimer une activité vraiment différente et très loin de la réputation du mini golf classique. Espaces sonorisés, brumisés, ombragés. Vous serez plongé au cœur de la Jungle au milieu d'une belle végétation peuplée d'animaux sauvages. Votre parcours sera rythmé d'une ambiance musicale et sonore ainsi que des brumisateurs pour vous rafraîchir. Nocturnes en juillet/août jusqu'à 20h tous les jours.



## Boucle de Saint Félix n° 29 /Saint-Félix-de-Reilhac

+33 5 53 51 82 60

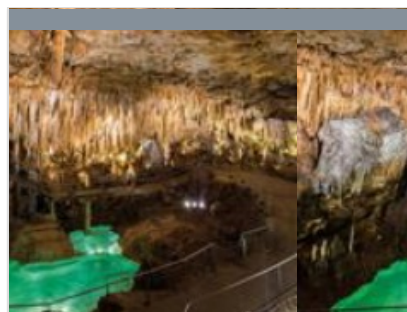
2.6 km

SAINT-FELIX-DE-REILLAC-ET-MORTEMART



1

Une agréable balade qui vous fera découvrir la campagne en toute tranquillité et le tout sans grande difficulté. Version longue : 15 km, courte : 8,4 km



## Gouffre de Proumeyssac

+33 5 53 07 27 47# +33 5 53 07 85 85

Route de Proumeyssac

<http://www.gouffre-proumeyssac.com>

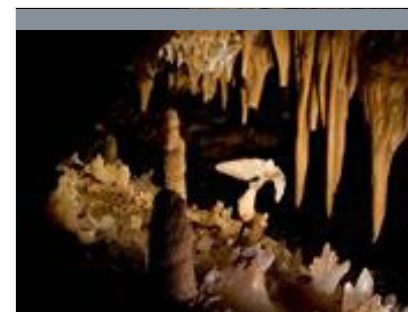
12.0 km

AUDRIX



2

Baptisé « Cathédrale de cristal », Proumeyssac est aujourd'hui la plus grande cavité aménagée du Périgord. 2 Nouveaux sons et lumières - Mapping à 360° : en 2019 le Gouffre de Proumeyssac a été le premier site souterrain en France à utiliser un éclairage avec du « mapping 3D » pour sublimer une cavité. Ciblée jusque là sur une partie du Gouffre, cette technologie tant appréciée du public sera désormais déployée sur l'ensemble du décor naturel de la « Cathédrale de Cristal ». Le visiteur vivra ainsi une expérience unique dans cet univers minéral au rythme des éblouissants sons et lumières. Comme au siècle dernier, spectaculaire et originale, l'option visite avec descente en nacelle permet de vivre une expérience hors du commun (11 personnes). Le vaste parc libre et gratuit, réservé à nos visiteurs, dispose d'un espace ludo-pédagogique sur le monde souterrain.



## Grotte du Grand Roc

+33 5 53 06 92 70# +33 5 53 05 65 60

<https://www.grotte-grand-roc.fr/fr>

13.7 km

LES EYZIES



3

Au nord des Eyzies en Périgord Noir, voyagez dans le temps à la découverte des merveilles de la Grotte du Grand Roc. Découverte en 1924 et ouverte au public en 1927, cette cavité naturelle est nichée dans une falaise surplombant la Vézère, une terrasse à flanc de rocher offrant d'ailleurs un panorama sur le village des Eyzies et la vallée de la rivière. De renommée internationale, ce chef-d'oeuvre de la nature offre des cristallisations célèbres pour leur diversité : stalactites, stalagmites, excentriques dont les formes défient les lois de la pesanteur, fistuleuses, gours, triangles de calcite, ... La Grotte du Grand Roc est la seule grotte à concrétions inscrite au Patrimoine de l'Humanité par l'UNESCO. A ne pas manquer : la visite nocturne de la grotte à la lampe tempête pendant l'été.



